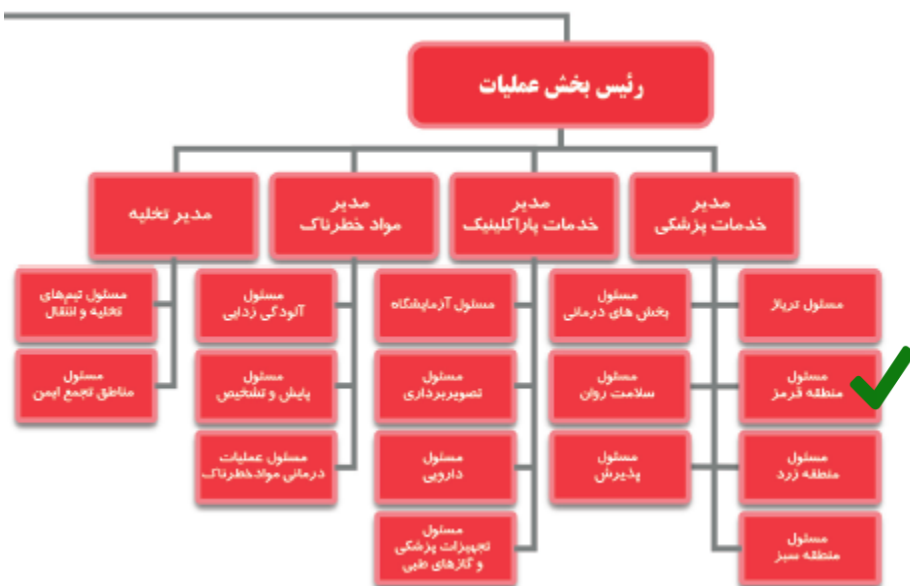




شرح وظیفه مسئول منطقه قرمز

رنگ جلیقه: قرمز



این منطقه به بیمارانی اختصاص دارد که در وضعیت حیاتی یا در معرض خطر فوری مرگ هستند و نیاز به درمان فوری دارند.

وظایف مسئول منطقه قرمز:

۱. ارزیابی سریع و اولویت‌بندی درمان:

- شناسایی بیماران بحرانی (مانند بیمارانی با مشکلات تنفسی، خونریزی شدید یا حمله قلبی).
- انجام اقدامات فوری مانند احیا (CPR)، لوله‌گذاری یا تجویز داروهای حیاتی.

۲. هماهنگی با تیم درمانی:

- فراخوان تیم احیا و پزشکان متخصص.



• هماهنگی برای انجام اقدامات اورژانسی مانند جراحی فوری یا انتقال به ICU.

۳. نظارت بر تجهیزات و داروها:

• اطمینان از دسترس پذیری تجهیزات حیاتی (مانند ونتیلاتور، دفیبریلاتور).

• نظارت بر موجودی داروهای حیاتی و درخواست تامین فوری در صورت کمبود.

۴. مدیریت فضای منطقه:

• تنظیم تخت‌ها و تسهیل ورود بیماران جدید.

• پیشگیری از ازدحام و ایجاد نظم در منطقه.

۵. گزارش دهی لحظه‌ای:

• ارائه اطلاعات لحظه‌ای درباره وضعیت بیماران به مدیر بحران بیمارستان.